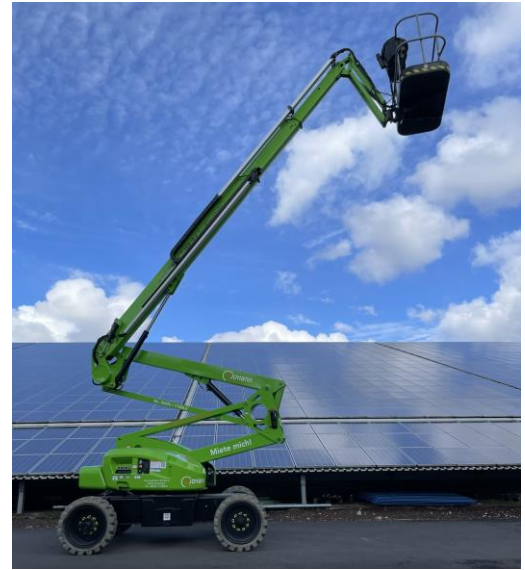


## GT210E\_1



## Technische Daten

Arbeitshöhe:	20,80 m
Plattformhöhe:	18,80 m
seitliche Reichweite:	13,00 m
Größe der Plattform:	(L x B): 1,80 m x 0,80 m
Maximalgewicht Plattform:	250 kg
Korbrotation:	160°
Transporthöhe:	2,18 m
Transportbreite:	2,27 m
Transportlänge:	5,47 m
Steigfähigkeit:	25°
Antrieb:	Elektro
Eigengewicht:	6640 kg

## Arbeitsdiagramm

