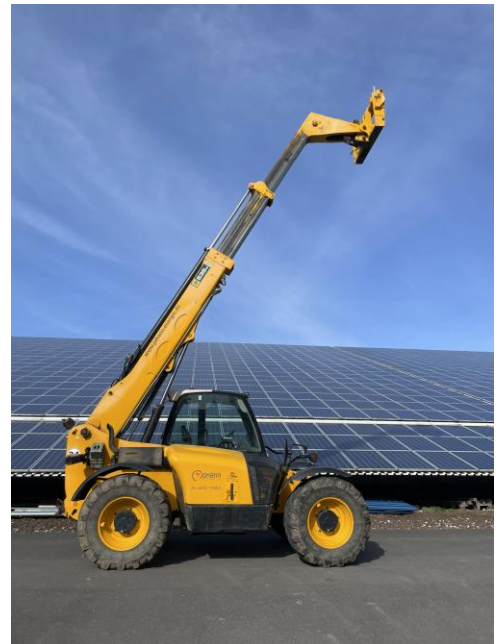


TS3595D_1



Technische Daten

Maximale Hubkapazität:	3500 kg
Hubkapazität bei voller Höhe:	1600 kg
Hubkapazität bei voller Reichweite:	500 kg
Hubhöhe:	9,50 m
Reichweite bei maximaler Hubhöhe:	2,49 m
Maximale Reichweite in Vorwärtsrichtung:	6,52 m
Geschwindigkeit:	33 km/h
Gesamthöhe:	2,49 m
Gesamtbreite (über Reifen):	2,36 m
Spurweite:	1,87 m
Radstand:	2,75 m
Gesamtlänge bis zu den Vorderreifen:	4,38 m
Gesamtlänge bis zur Vorderseite des Hubgerüsts:	4,99 m
Gewicht:	7900 kg
Antrieb:	Diesel